

TUUSULA

Tuusulan yleiskaava 2040

Tilannekatsaus

Valtuustoasiain valmistelutoimikunta 25.2.2021

Prosessi

OAS	kl 15.12.2009 § 116 kh 11.1.2010 § 13 nähtävilläolo ja Tulevaisuuden Tuusula 2040 -kysely verkossa 1.2. – 1.3.2010 (Päivitetty 14.5.2014)
Kunnanhallituksen seminaari	11.2.2010
Info-tilaisuudet yleiskaavan lähtökohdista	Hyrylä 18.2.2010, Kellokoski 2.3.2010, Jokela 3.3.2010
Teematyöpajat: ympäristö, asuminen, liikenne ja elinkeinot	Hyrylä 25.5.2010, 1.6.2010, 7.9.2010, 3.12.2010 Kellokoski 26.5.2010 Jokela 2.6.2010, 8.9.2010
Rakennemallit	virkamiestyöpaja 31.3. – 15.4.2011 valtuustoseminaari 29.4.2011 kl 10.8.2011 § 52, kh 29.8.2011 § 348 Rakennemallit ja tavoitteet nähtävillä 26.9. – 28.10.2011 Yleisötilaisuudet rakennemalleista 11.10.2011 Päätös rakennemalleista kkl 14.11.2012 §107, kh 26.11.2012 § 460, kh 3.12.2012 § 479, kh 8.4.2013 § 154, Valt. 13.5.2013 § 69
Viranomaisneuvottelu	18.12.2013
Kaavaluonnos	kkl 15.4.2014 § 35, kkl 14.5.2014 § 52, kh 2.6.2014 § 291 Kaavaluonnos nähtävillä 11.8. – 30.9.2014 Luonnoksen kaavanäyttelyt: Hyrylä 2.9.2014, Jokela 11.9.2014, Kellokoski 17.9.2014

Selvitykset alkavat vanhentua!

Valtuustoseminaari (ehdotusvaiheen väestönkasvu ja sijoittaminen)	22.4.2016
Kuntakehityslautakunnan iltakoulu / lähete keskustelu	ehdotusvaiheen väestönkasvu ja sijoittaminen 17.2.2016 työpaikka-alueet 27.4.2016 väestönkasvu ja sijoittaminen 7.9.2016 viheralueet 12.10.2016 alustava yleiskaavaehdotus 15.11.2016
Kaavaehdotus	kkl 15.3.2017 § 39, kkl 5.4.2017 § 48, kkl 5.4.2017 § 48, kkl 31.5.2017 Maanomistajien ylimääräinen kuuleminen arvokkaiden luontokohteiden osalta 4.5. - 15.6.2018 Alustavan ehdotuksen esittelyä kkl ja valtuustoseminaari 2018 kkl 23.1.2019 § 13, kkl 13.2.2019 § 26 kh 25.2.2019 § 61 Nähtävillä 28.3. -17.5.2019 Yleisötilaisuudet 9.4. Kellokoski, 11.4. Hyrylä, 16.4. Jokela
Ehdotusvaiheen viranomaisneuvottelu	15.10.2019
ELY-työneuvottelu	25.3.2020
Kaavaehdotus II	

KKL keskusteluasioissa esitelty: 20.12.2017, 17.1., 30.5., 10.10., 3.11., 21.11.2018

Resurssipula: vrt 7 Järvenpään ja 11 Vantaan yleiskaavatiimissä

Ehdotus 13.2.2019

kkl 15.3.2017 § 39, kkl 5.4.2017 § 48, kkl 5.4.2017 § 48,
kkl 31.5.2017

Maanomistajien ylimääräinen kuuleminen arvokkaiden
luontokohteiden osalta 4.5. - 15.6.2018

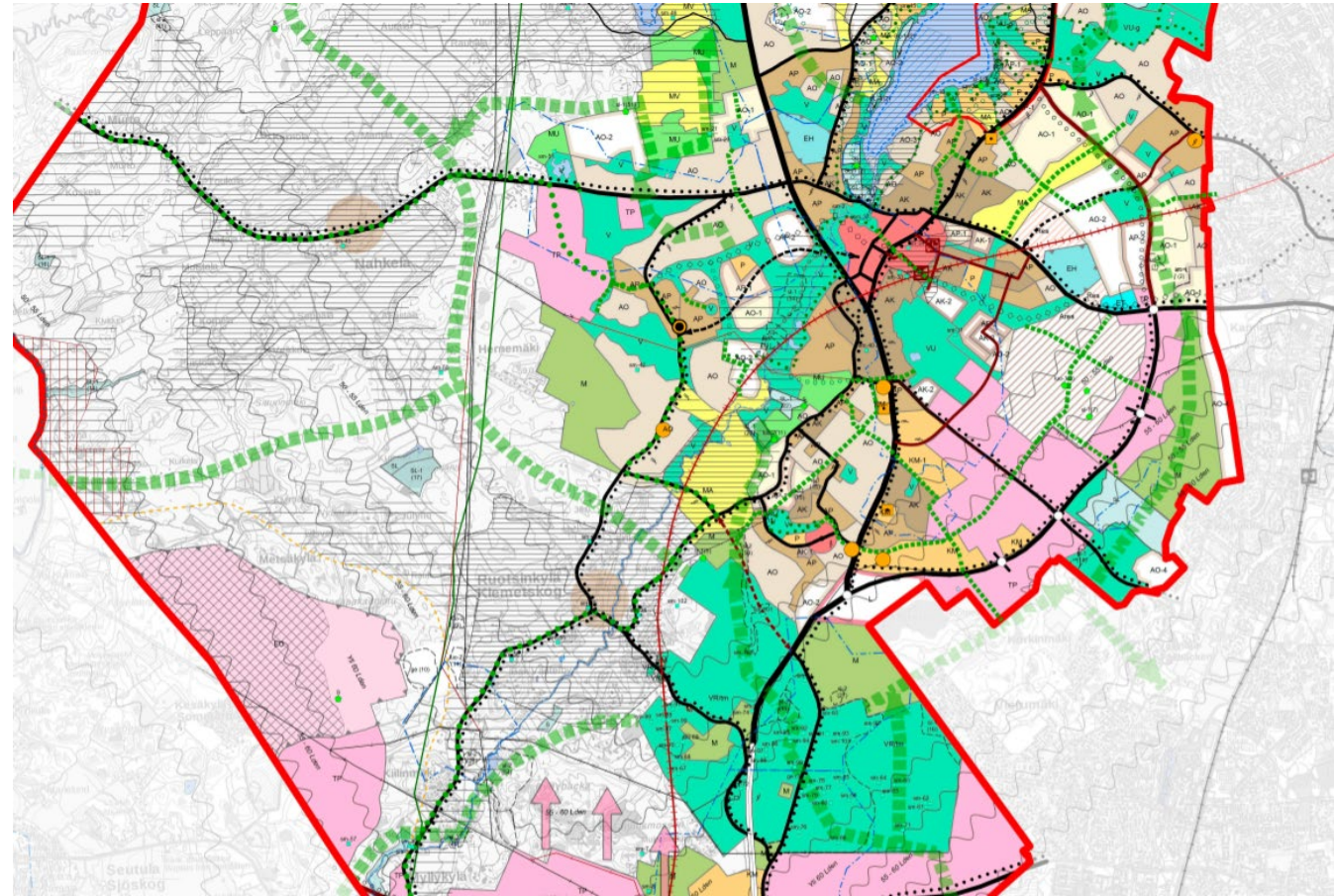
Alustavan ehdotuksen esittelyä useita kertoja kkl ja
valtuustoseminaari 2018

Kaavaehdotus: kkl 23.1.2019, 13.2.2019, kh 25.2. 2019
§ 61

Kaavaehdotus nähtävillä 28.3. -17.5.2019

Yleisötilaisuudet 9.4. Kellokoski, 11.4. Hyrylä, 16.4.
Jokela

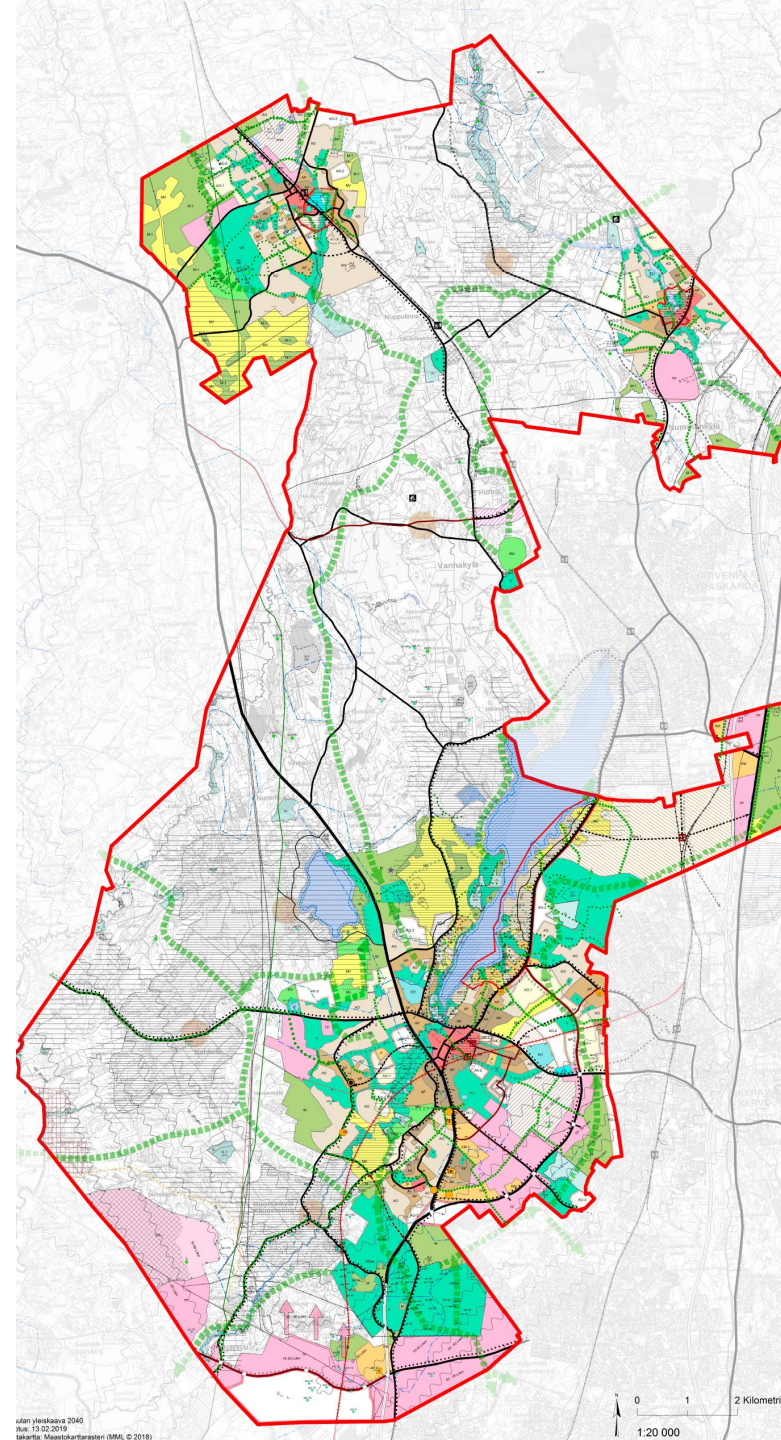
Ehdotusvaiheen viranomaisneuvottelu 15.10.2019, ELY-
työneuvottelu 25.3.2020



TUUSULA

Elämisen taidetta.

- Lausuntoja 32
 - Muistutuksia 58 (suurin osa luontokohteista)
 - Lisäksi nähtävilläolon jälkeen 4
 - Karttakommentointi 28
-
- Yleisötilaisuuksissa noin 20-30 asukasta jokaisessa taajamassa



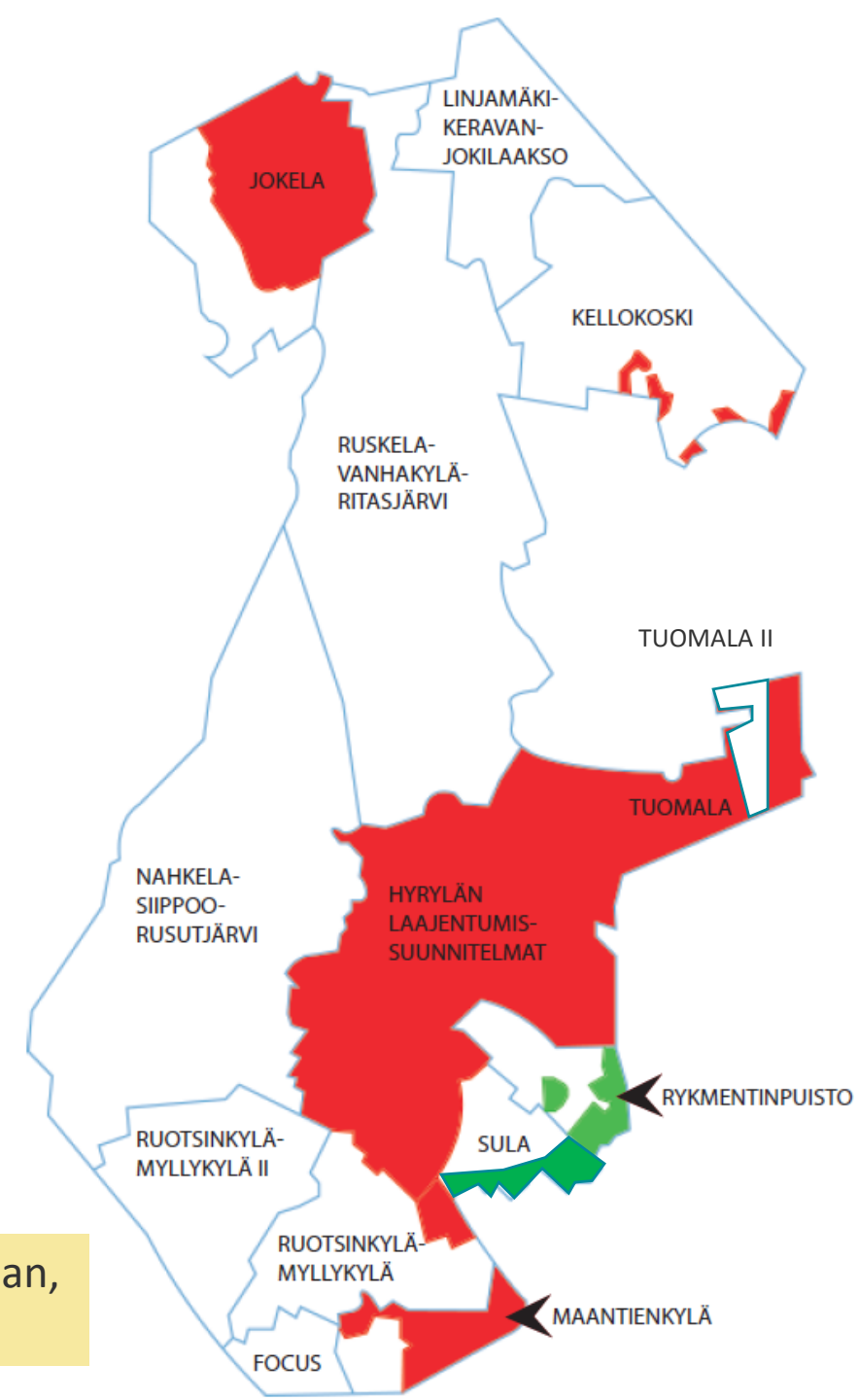
TUUSULA

Elämisen taidetta.

Yleiskaavan suhde osayleiskaavoihin

- On merkittävin asia, joka nousi lausunnoissa ja viranomaisneuvottelussa esiin
- Osayleiskaavoja päivitettäessä maakuntakaava ohjaa
- Hankaluuksia, jos samalle alueelle jää voimaan useampi osayleis/yleiskaava
- ELY lausui, että selkeintä jättää reiät voimaan jäävien osayleiskaavojen kohdille tai laittaa osayleiskaavojen identtinen ratkaisu yleiskaavaan tai rajata selkeästi, mikä kaava jää voimaan ja laittaa indeksikartta

Punaisella olevat osayleiskaavat kumotaan, lisäksi Tuusulan itäväylän etelä-itäpuoli



Kumottavia osayleiskaavoja tai osayleiskaavojen osia ovat:

- Jokelan osayleiskaava (KV 13.3.2006)
- Hyrylän laajentumissuunnat – osayleiskaava (KV 16.10.2000, osin oikeusvaikutteinen)
- Tuomala –osayleiskaava (KV 16.10.2000)
- Maantiekylä –osayleiskaava (KV 12.6.1995, oikeusvaikutukseton)
- Kellokosken osayleiskaava (KV 6.9.2010) taajamasta irrallaan olevat Kaunisnummen, Vanhan valtatievarren, Hiekkatie, Haarajoen, Halkiantien ja Kittiläntien asuinalueet.
- Rykmentinpuiston osayleiskaava (KV 7.5.2012) Tuusulan itäväylän itäpuoleiset osat
- Sulan osayleiskaavasta (KV 7.12.2015) Tuusulan Itäväylän kaakkoispuoleiset osat

Voimaanjääviä osayleiskaavoja ovat

- Tuomala II –osayleiskaava (KV 29.5.2017)
- Sulan osayleiskaava (KV 7.12.2015) Tuusulan Itäväylän luoteispuoleiset osat
- Focus osayleiskaava (KV 16.3.2015)
- Ruotsinkylä – Myllykylä II – osayleiskaava (KV 31.3.2014)
- Rykmentinpuiston osayleiskaava (KV 7.5.2012) Tuusulan itäväylän länsipuoleiset osat
- Kellokosken osayleiskaava (KV 6.9.2010) muut kuin taajamasta irrallaan olevat Kaunisnummen, Vanhan valtatievarren, Hiekkatie, Haarajoen, Halkiantien ja Kittiläntien asuinalueet (KV 6.9.2010)
- Ruskela – Vanhakylä – Ritasjärvi – osayleiskaava (YK 20.10.2000)
- Nahkela – Siippoo – Rusutjärvi – osayleiskaava (YK 22.6.1998)
- Ruotsinkylä – Myllykylä – osayleiskaava (YK 4.3.1998)
- Linjamäki – Keravanjokilaakso – osayleiskaava (13.11.1994, oikeusvaikutukseton).

- **Arvokkaat luontokohteet**
- **Lentokonemeluvyöhykkeet**
- **Maanalainen rautatieyhteystarve**
- **Työpaikka-alueen laajenemissuunta (Focus, Ristikivi, Purola)**

TUUSULA

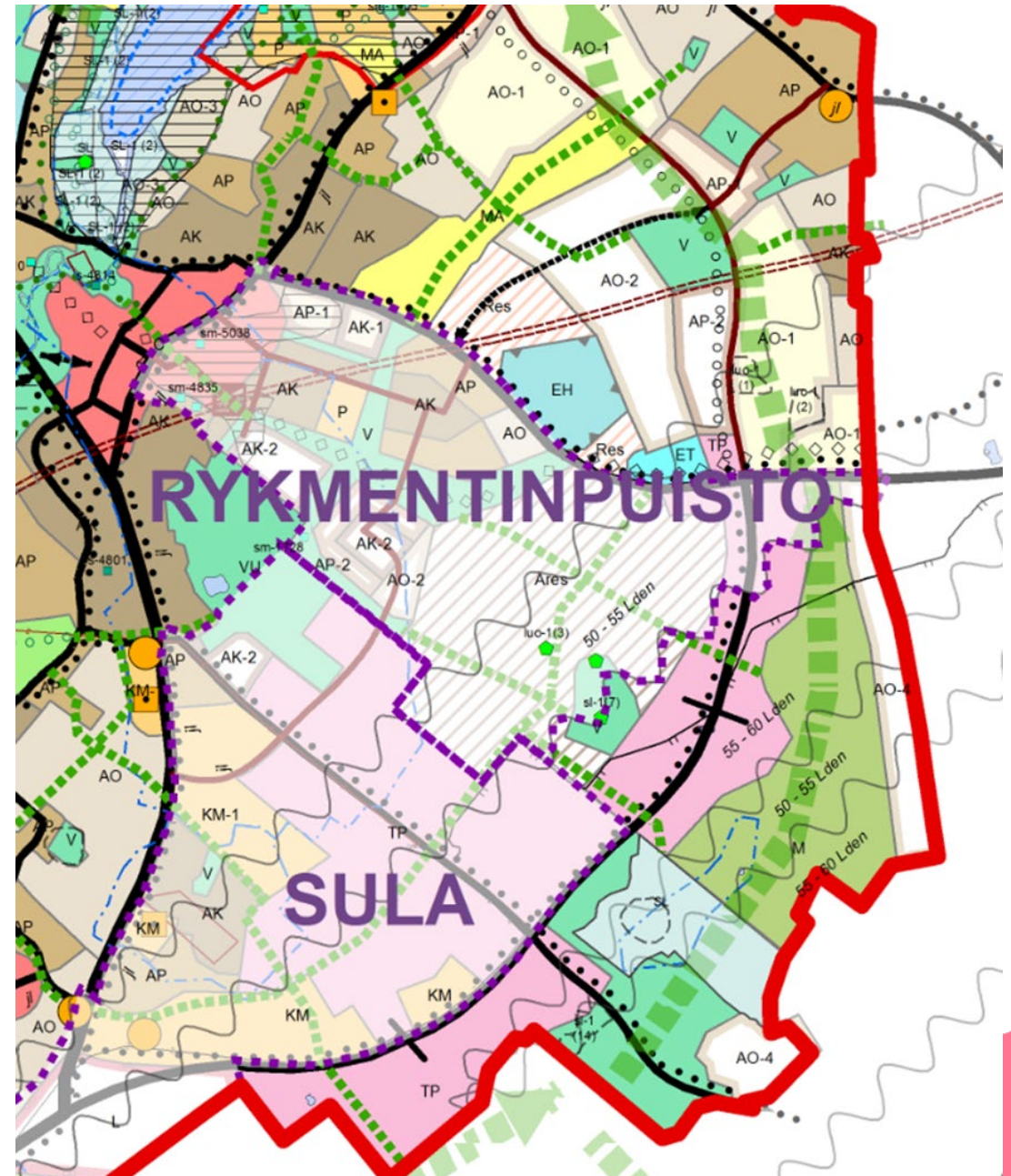
Elämisen taidetta.

TUUSULA

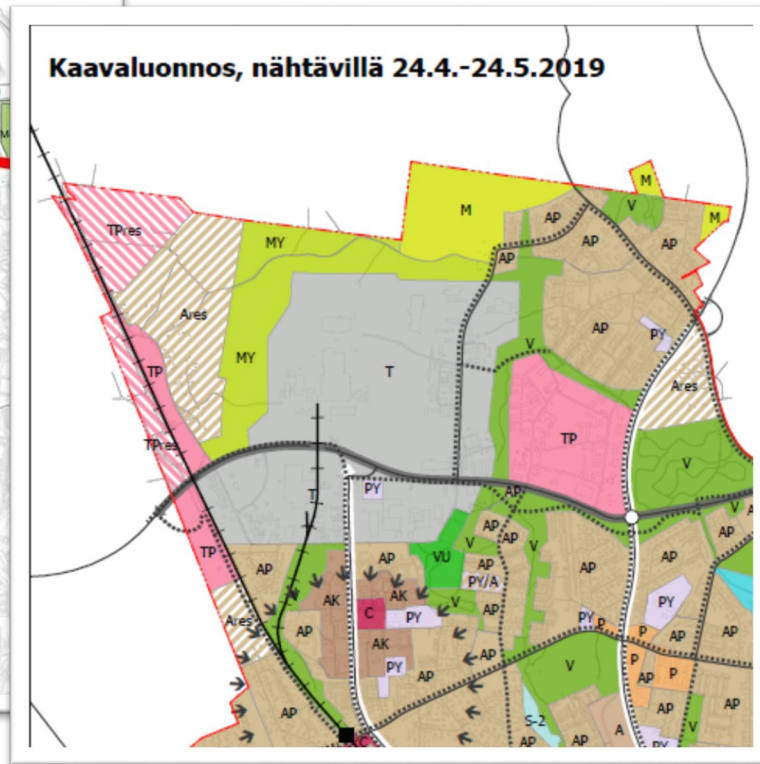
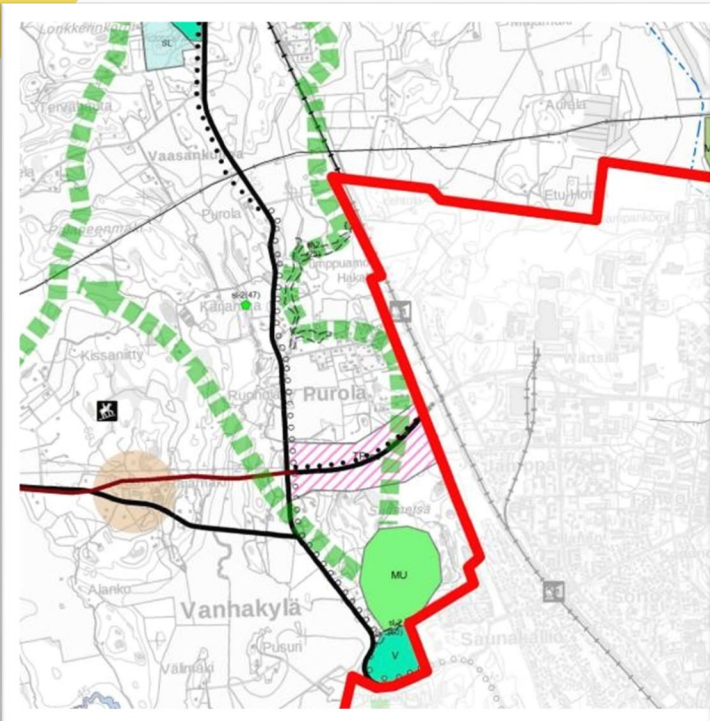
Tuusulan yleiskaavaehdotus II

Tuusulan yleiskaavaehdotus II

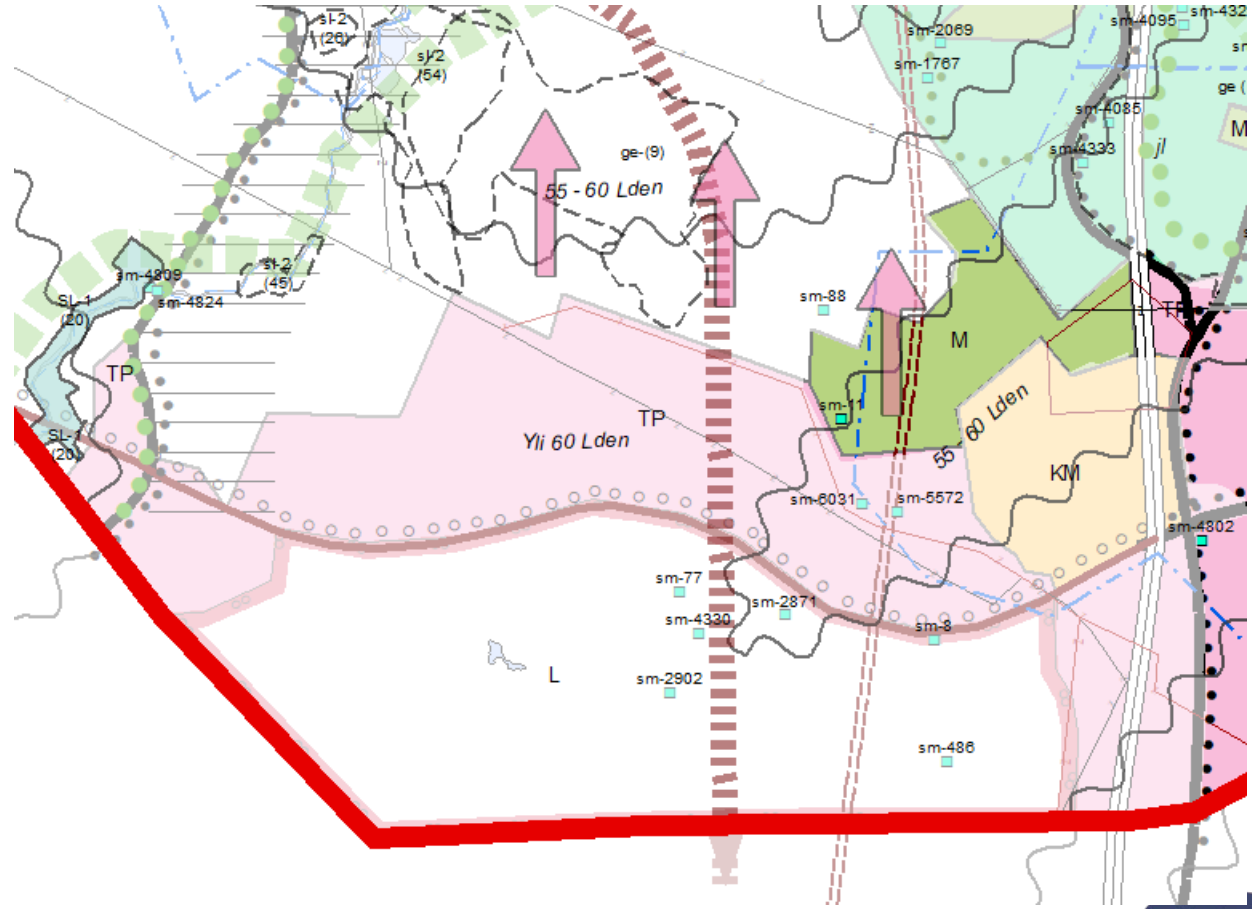
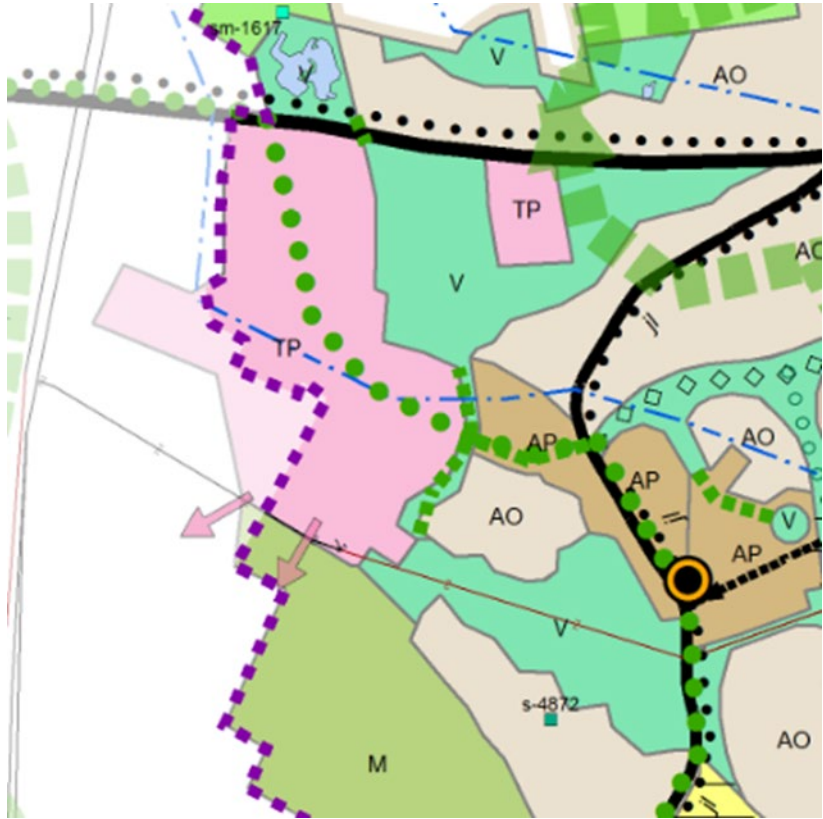
- Lisätään selkeästi voimaan jäävien osayleiskaavojen rajat ja nimet
 - Haalennetaan maskilla voimaan jäävien osayleiskaavojen alueelta kaikki muut merkinnät paitsi:
 - Arvokkaat luontokohteet
 - Lentokonemeluvyöhykkeet
 - Maanalainen rautatien yhteystarve (Lentorata ja Tallinna-tunneli)
 - Työpaikka-alueen laajenemissuunta (nuolet)
- > nämä merkinnät nostetaan maskin päälle ja **saatetaan teemoina voimaan koko kunnan alueelta**



Vähänummentien työpaikkojen reservialue -> TP-laajenemissuunta



Työpaikka-alueen laajenemissuunta

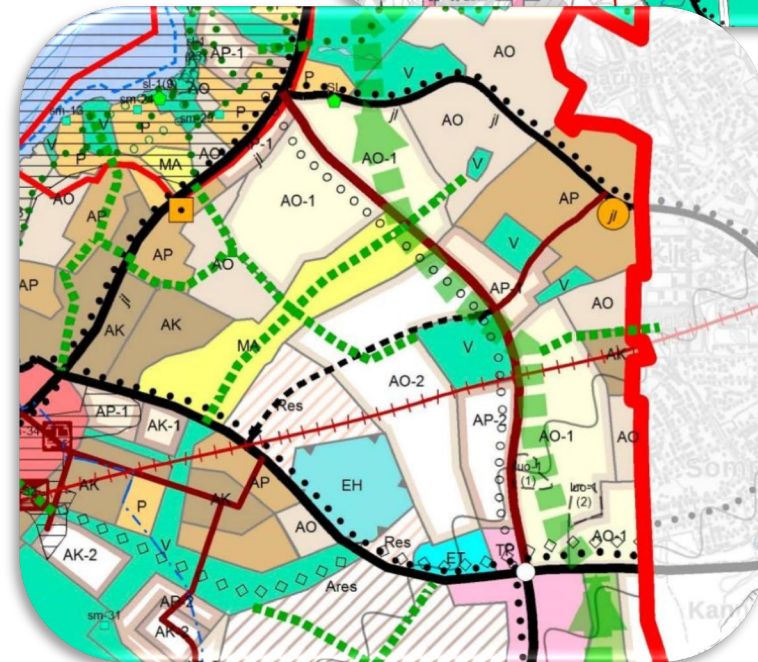
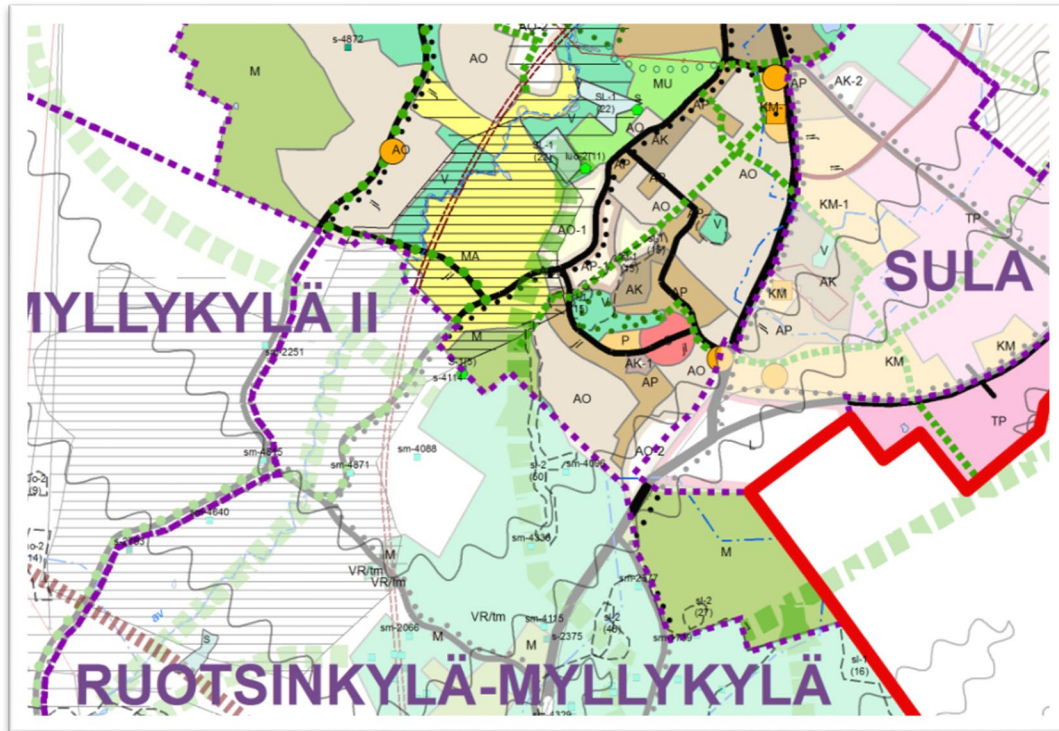
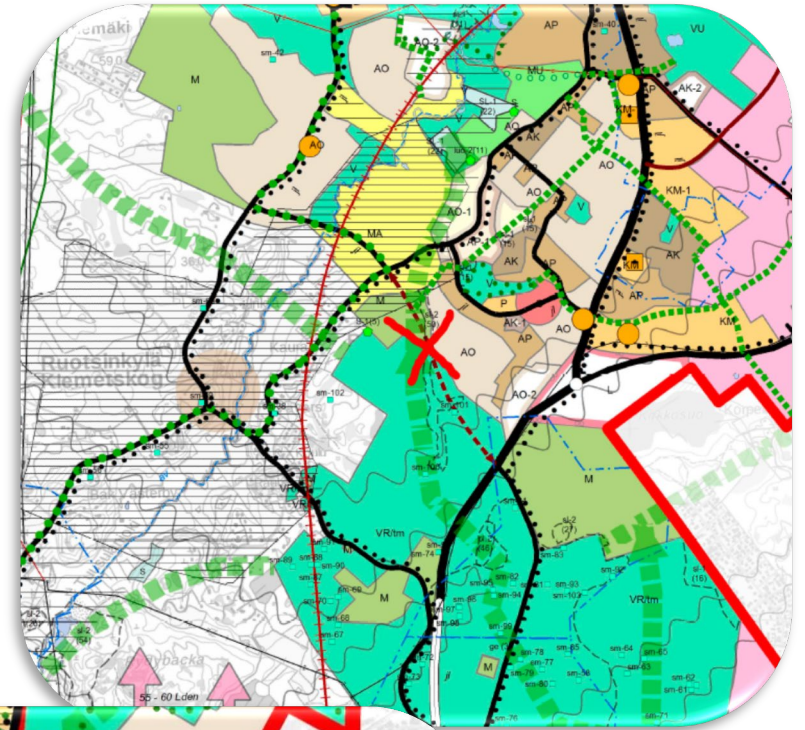


TUUSULA

Elämisen taidetta.

Liikenne

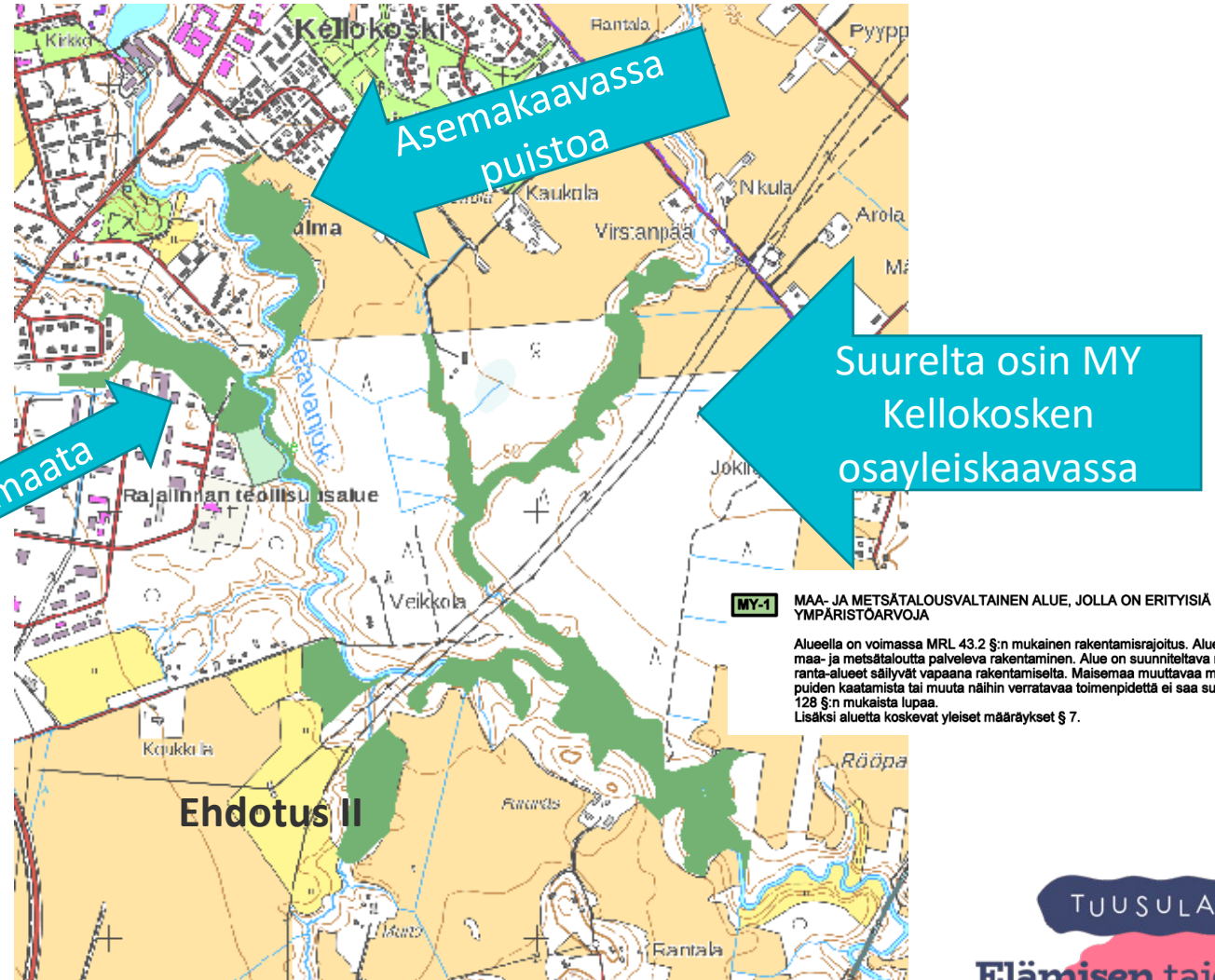
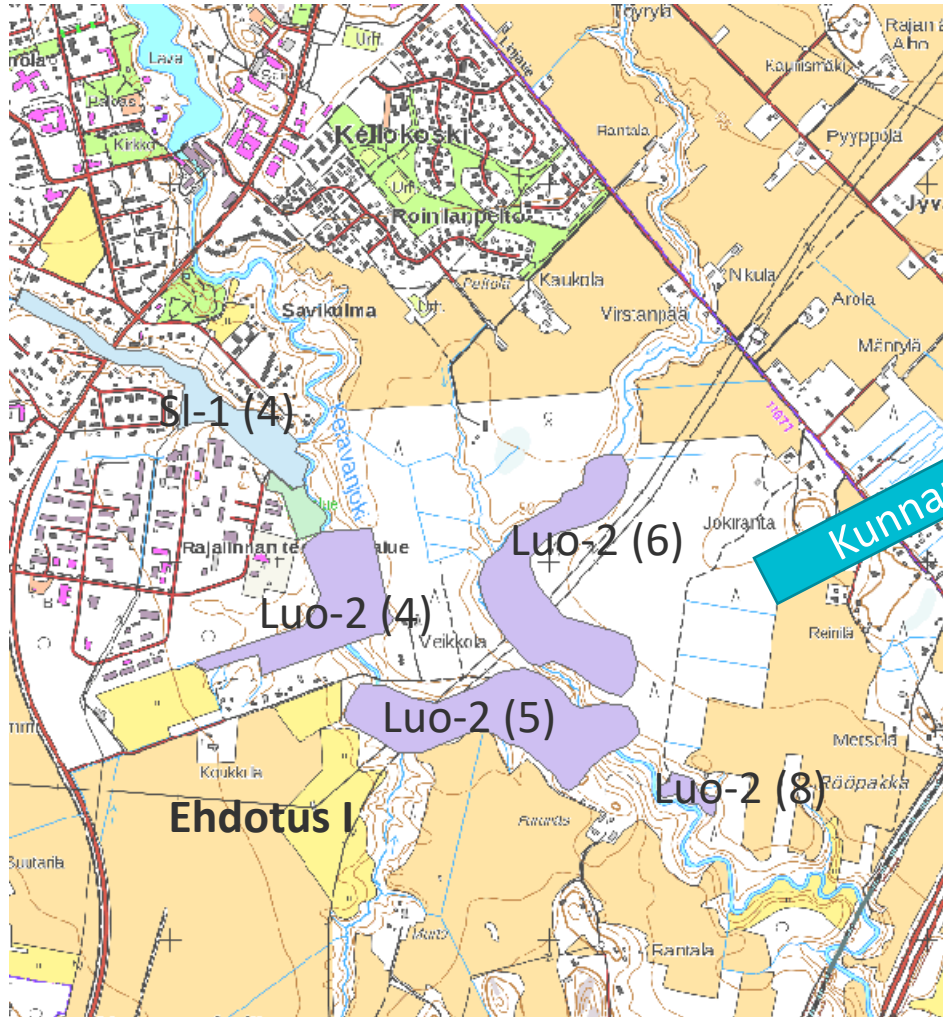
- Tuusulanjoentien jatke poistetaan (Luke, Luonnonsuojeluliitto)
- Eritasot otetaan pois (ELY)
- Tuusulan itäinen ohikulkutie, Mattilan alueelta vastustusta
- Lahelan orsi sekä keskustaan että Sahatielle



TUUSULA

Elämisen taidetta.

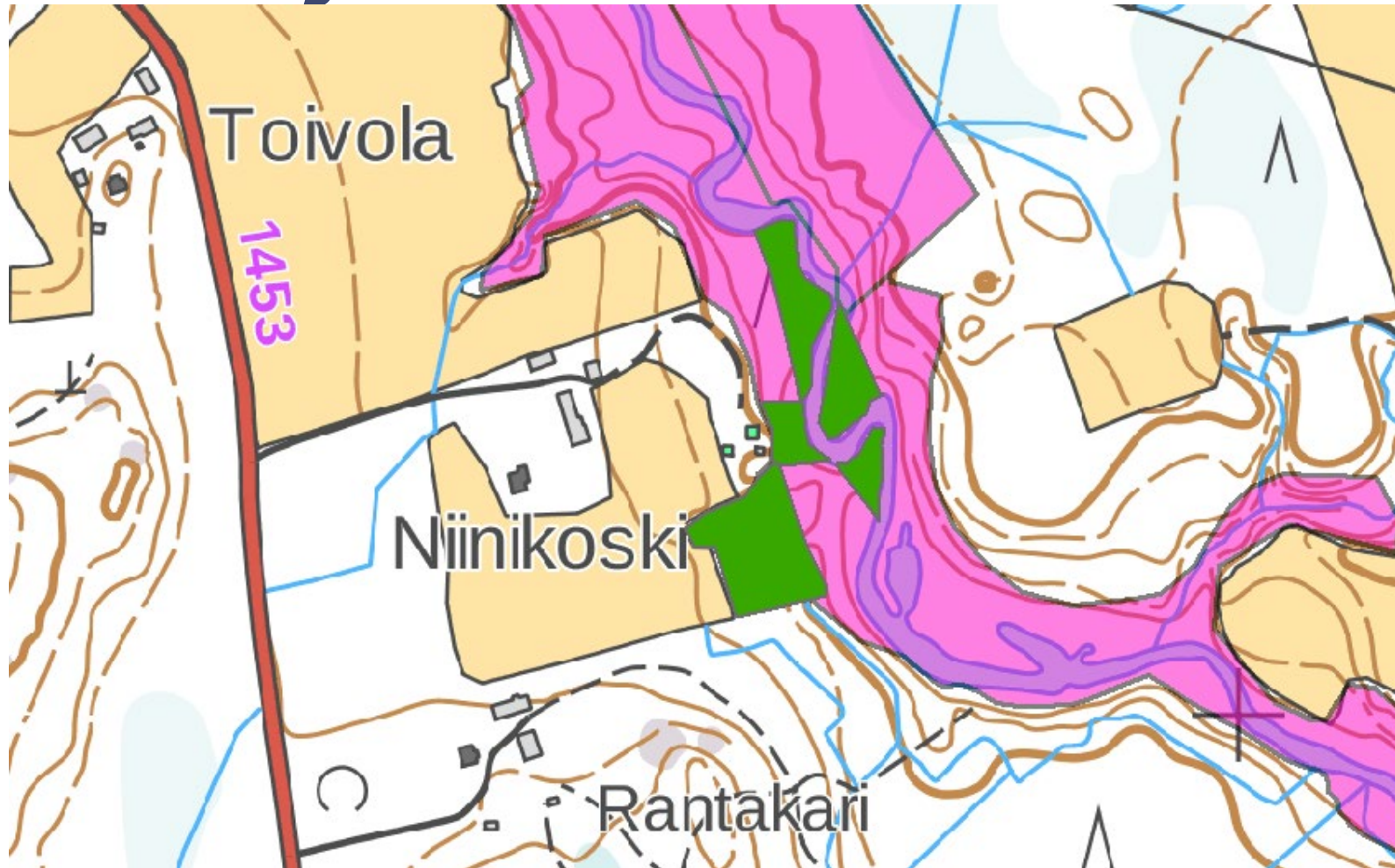
Arvokkaiseen luontokohteisiin muutoksia, mm. Kellokoskella



TUUSULA

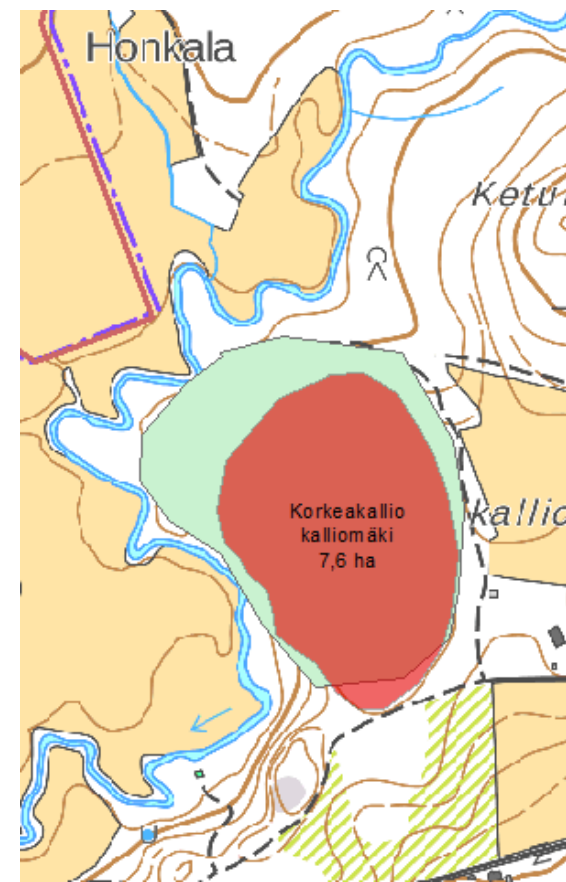
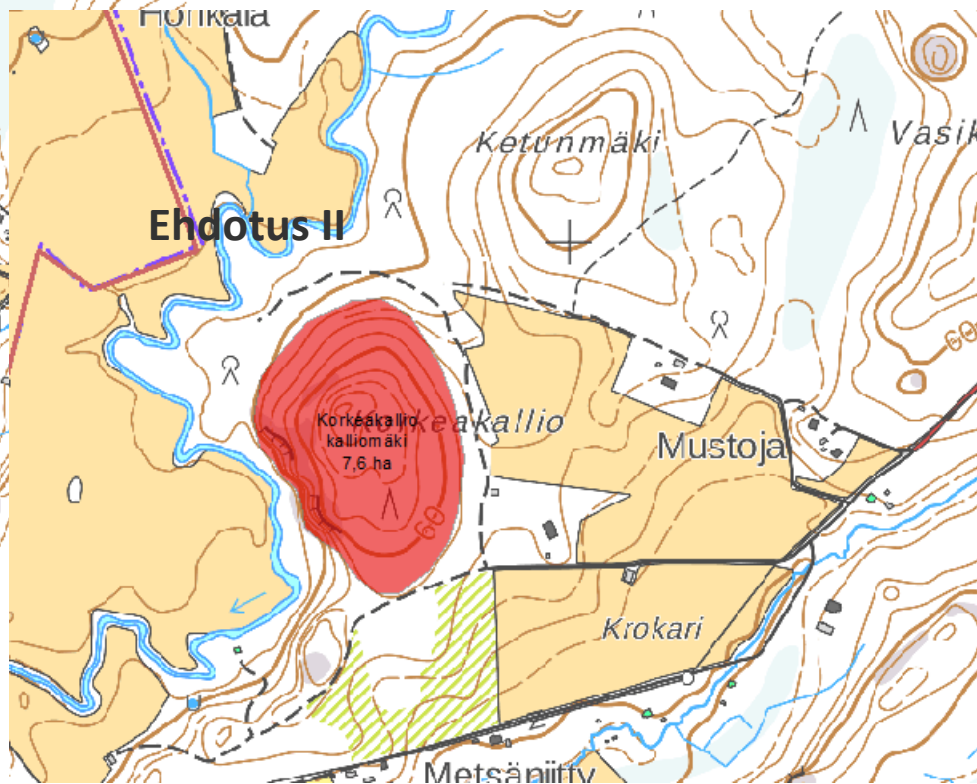
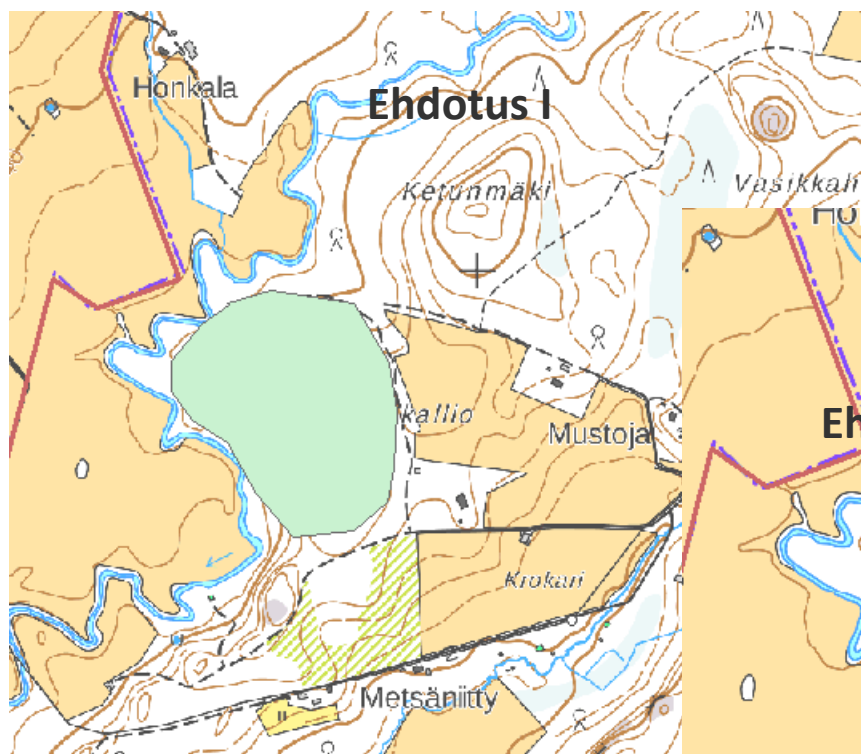
Elämisen taidetta.

Poistetaan mm. istutusmetsiä SL-1 (9) Keravanjokivarrelta





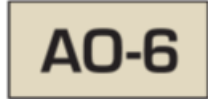
Vihreällä merkityt
istutusmetsiä.

Rajausmuutoksia, mm Korkeakallio ge (2)



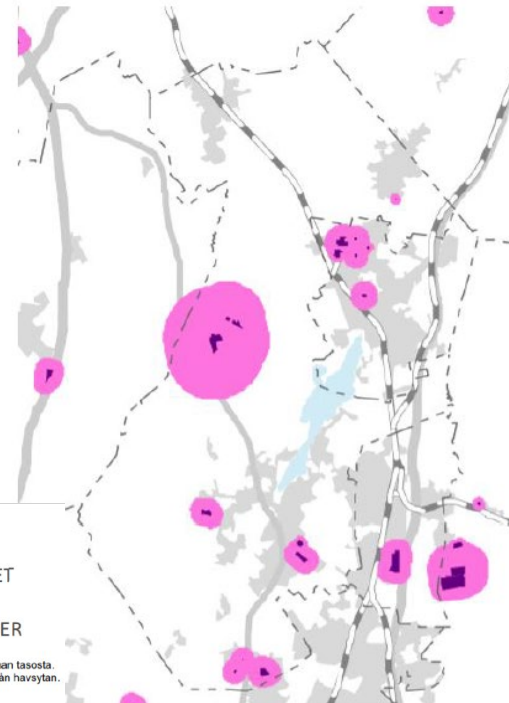
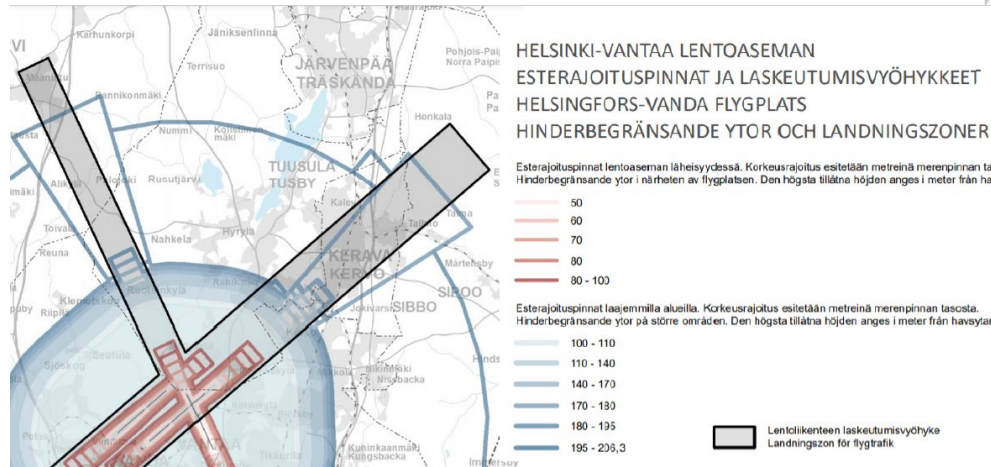
Määräyksiä viilattu, esimerkiksi:

<p>sl (1) <i>Tai</i></p> 	<p>Alueen osa, joka on paikallisesti luonnonsuojelullisesti arvokas</p> <p>Merkinnällä osoitetaan paikallisesti luonnonsuojelullisesti erityisen arvokkaat alueet. Alueen luonnonsuojelullisia arvoja ei saa heikentää aluetta suunniteltaessa ja hoidettaessa.</p> <p>Alueella on voimassa maankäyttö- ja rakennuslain (MRL) 128 §:n mukainen toimenpiderajoitus, joka koskee <u>kaivamis-, louhimis-, tasoittamis- ja täyttämistöitä</u> tai muuta näihin verrattavaa toimenpidettä sekä muualla kuin maa- ja metsätalousalueella <u>puiden kaatamista</u>.</p> <p><u>Alueella voidaan tehdä hoitosuunnitelman mukaisia toimenpiteitä.</u></p> <p>Kohdenumerointi viittaa kaavaselostuksen kohdeluetteloon.</p> <p>Alle hehtaarin kokoiset alueet viisikulmaisella kohdemerkinnällä.</p>
--	---

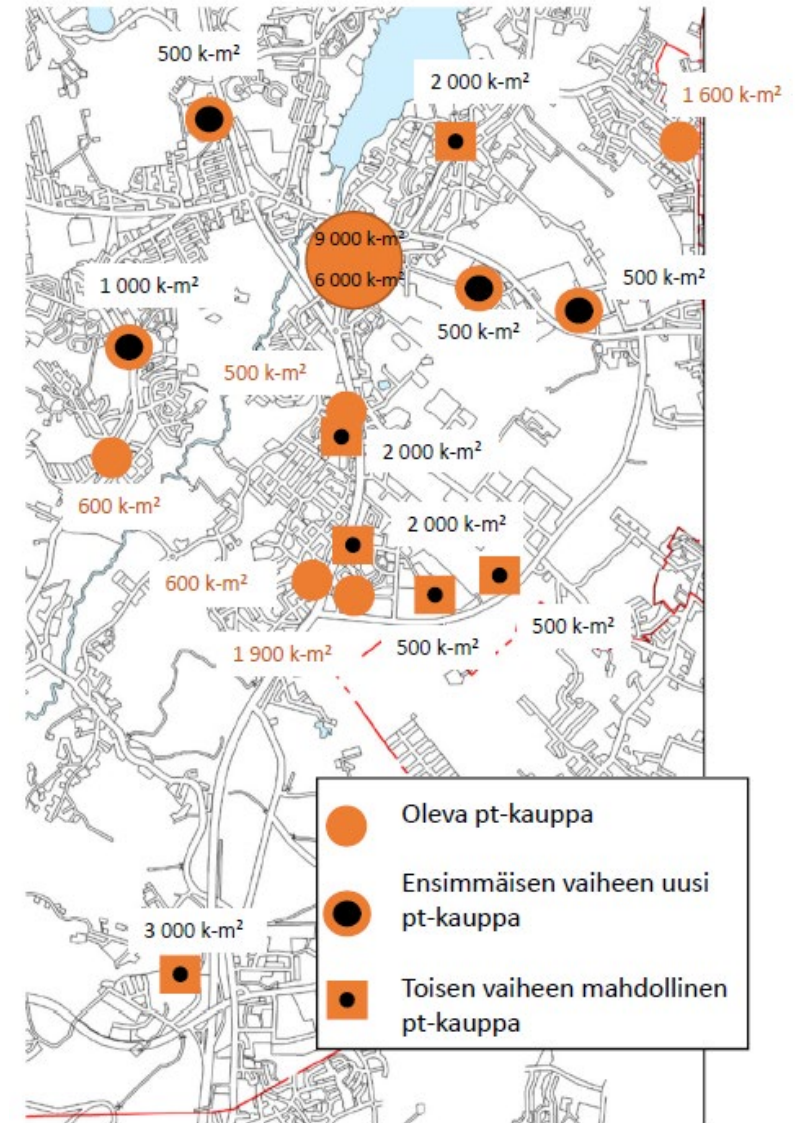
	<p>Alue varataan pientaloasumiseen. Alueella sallitaan hevosten ja eläinten ylläpito, elinkeinotoiminta ja harrastaminen. Alue sisältää erityisiä luontoarvoja, jotka on otettava suunnittelussa huomioon.</p>
	<p>Asemakaavan ulkopuolinen asuinalue</p> <p>Alue, jolla on olevaa asuinrakennuksia tai loma-asumisia. Alueita ei ole tarkoitus asemakaavoittaa. Rakentaminen ratkaistaan suunnittelutarveratkaisuin. Olevien rakennusten korvaaminen tai laajentaminen on sallittua. Alueella ei sallita uusia rakennuspaikkoja.</p>

Muutoksia kaavaselostukseen, esim:

- Avataan jotkin asiat vain kaavaselostuksessa kartoilla, esim. päivittäistavarakaupan verkosto
- Lisätty seveso-kohteet ja lentoestepinnat

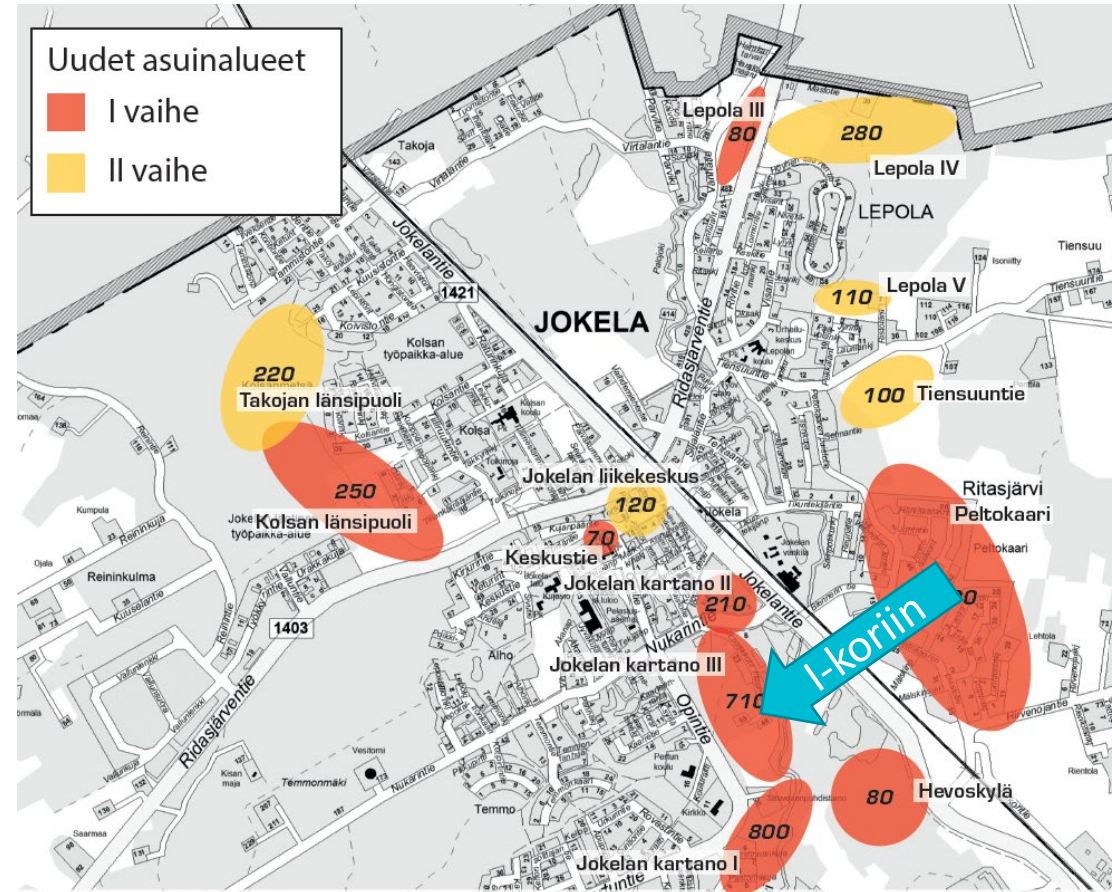
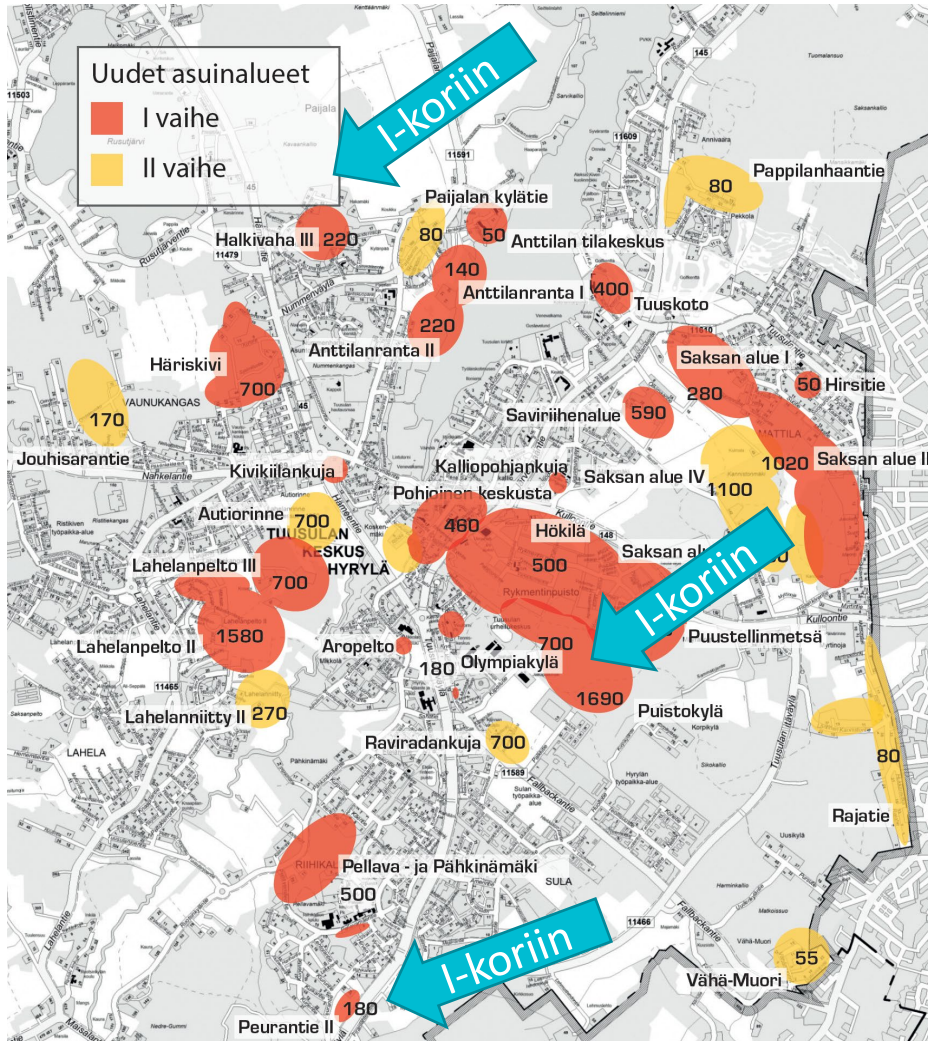


so-kohteiden tarkemmat tiedot voi tarkistaa ilisuus- ja kemikaaliviraston (Tukes) verkkosivuilta.



- Oleva pt-kauppa
- Ensimmäisen vaiheen uusi pt-kauppa
- Toisen vaiheen mahdollinen pt-kauppa

Asuinalueiden vaiheistus muutettu valtuuston päätöksen mukaisesti (kaavoitussuunnitelma 7.12.2020)

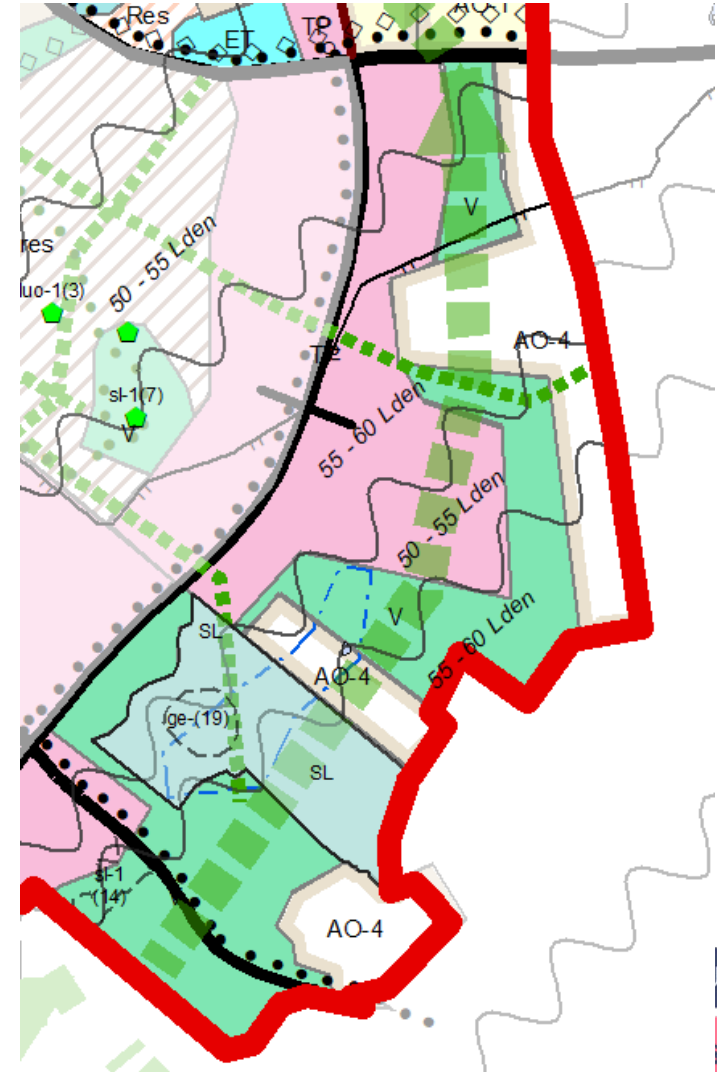
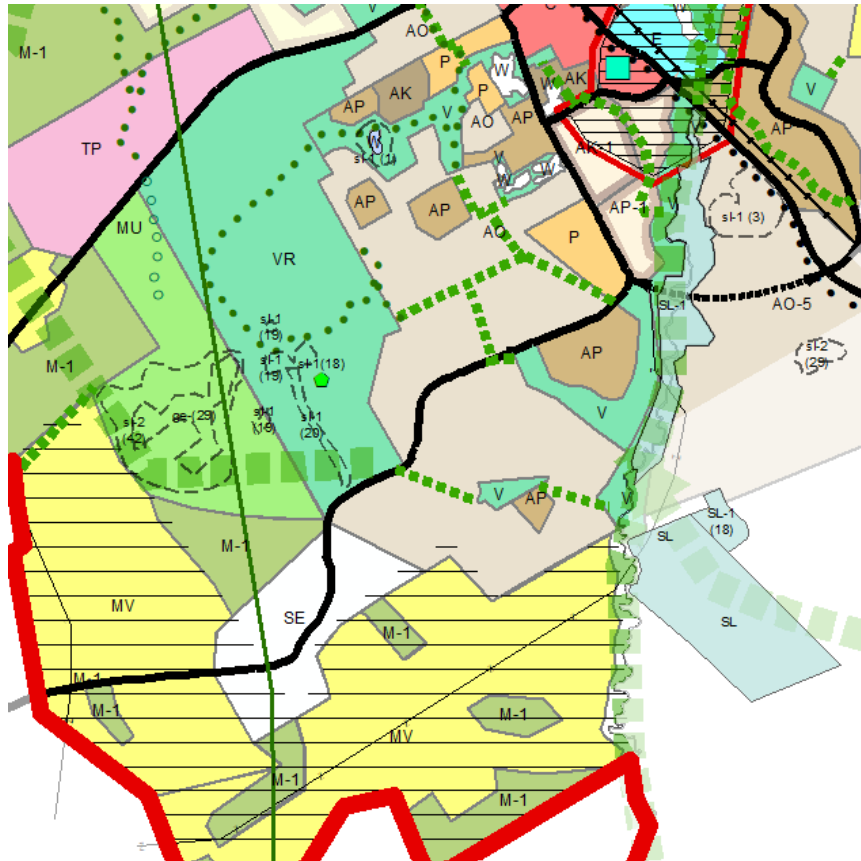


TUUSULA

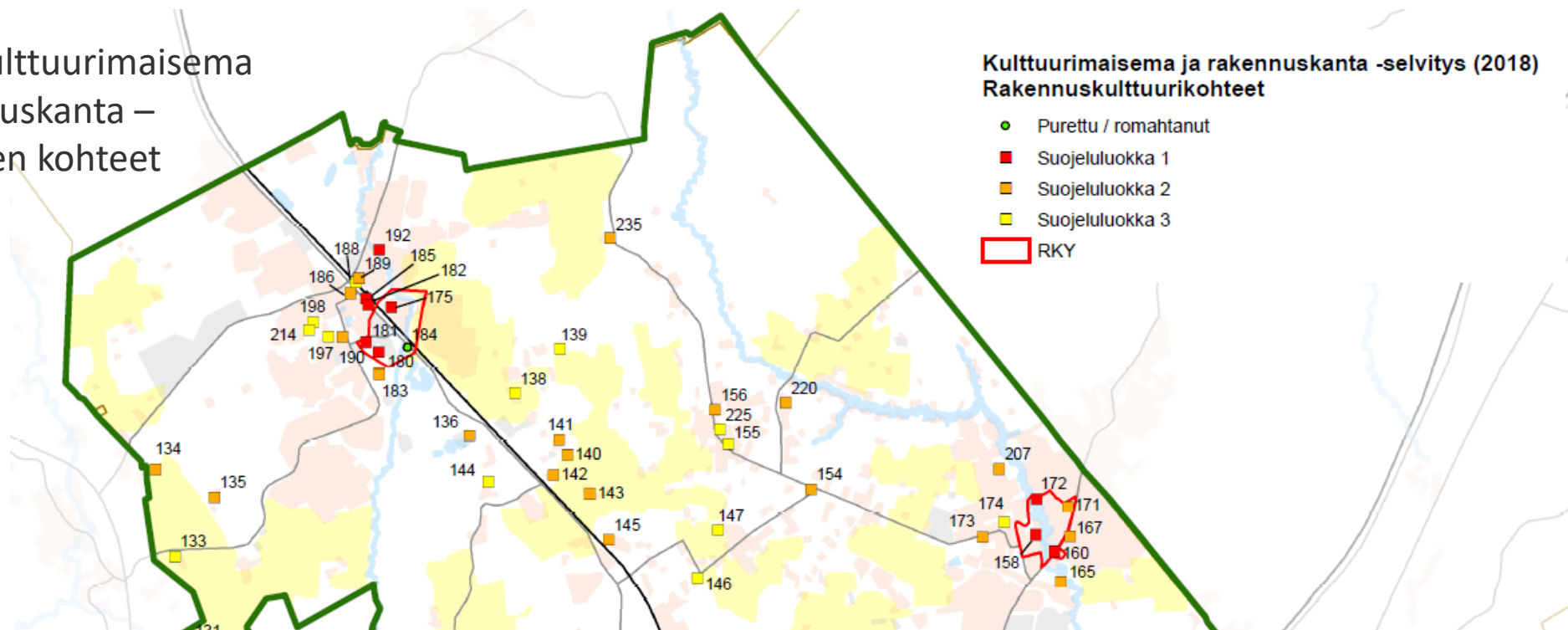
Selvitysalue Tammilehdon työpaikka-alueelle

Tuusulan itäväylän itäpuolelle työpaikka-aluetta, virkistysaluetta ja vähäisesti täydennettävää asuminen aluetta

Rajaukset eivät ole vielä tarkentuneet



Lisätty Kulttuurimaisema
ja rakennuskanta –
selvityksen kohteet



KOHDENRO	KOHDENIMI	KOHDENRO	KOHDENIMI	KOHDENRO	KOHDENIMI
					Rake Oy:n tiilitehdas nyk Raken tallin
1	Fram-Västerby	69	Syvälähti eli Kerttula	136	maneesi
2	Bak-Västerby	70	Sampola	138	Rientola
3	Karlsro	71	Erkkola	139	Hirvenoja/Hirvenaho
4	Johannisberginkartano	72	Onnelan Impivaara	140	Apola
5	Steninge	74	Bergbo (Toivola)	141	Ainola
6	Mangsin päärakennus a Ruotsinkylän vanha, suomenkielinen	75	Pikku-Toivola	142	Kantamaan huvila
7	koulu; nuorisotalo	76	Suvilahti	143	Riitahuhta
8	Inkilän talo	77	Tiilinkanoja	144	Lepäonja
9	Kaura (Lindberg)	78	Taistelukoulu	145	Nuppulinnan torppa
10	Väfvare	79	Halosenniemi	146	Raitala

Tehdyt lisäselvitykset

Lisäksi Kallioselvitys

SITOWISE

Hyrylän joukkoliikenteen laatukäytävä

Maankäytön kehitys ja runkoyhteyden toteutusvaihtoehdot yleiskaavan tavoitevuoden 2040 jälkeen

Päiväys: 29/04/2020
Tekijät: Mäyga Lintusaari, Kirsi Rantama, Heikki Väinänen ja Emelina Kortteeniemi

RAPORTTI

101012709
2.3.2020



TUUSULAN KUNTA
Tuusulan yleiskaavaehdotuksen pohjavesivaikutukset

YMPÄRISTÖSUUNNITTELU
ENVIRO



TUUSULAN YLEISKAAVA 2040: VAIKUTUKSET NATURA 2000 -ALUEISIIN

Esa Lammi & Marko Vauhkonen

7.4.2020

Aikataulu

Yleiskaavaedotus II etenee **kuntakehityslautakuntaan 21.4.2021**, siitä **hallitukseen**, joka laittaa kaavan **nähtäville** vähintään 30 vrk.

Hyväksymiskäsittely (kkl – kh – valt) syksyllä/loppuvuonna 2021

Onko tarpeen pitää kertaus/esittelyiltoja lautakunnalle, hallitukselle, valtuustolle ennen kuin kaava on pykäläasiana?